



KA3000/24

Inverter Onda pura 3000W Ingresso: 24Vdc, Uscita: 230Vac

Protezione ingresso

Overvoltage, Undervoltage, Inversione di polarità (tramite fusibili)

Protezione uscita

Sovraccarico, Cortocircuito, Sovratemperatura.

Allarmi

Minima tensione batteria, Sovratemperatura,

Sovraccarico.

Avvertenze

- Collegare direttamente alle batterie utilizzando i cavi in dotazione.
- L'inversione di polarità di batteria danneggia il dispositivo. Danno non coperto da garanzia.
- Non collegare l'uscita dell'inverter alla rete elettrica. Tale connessione danneggia l'inverter irrimediabilmente. Danno non coperto da garanzia.

Sinusoidale pura - 24Vdc - 230Vac - 3000W



Dati del Prodotto

Collegamenti

Connessioni ingresso: morsetti a vite per occhielli
Controllo remoto: si

Connessioni uscita: 2 prese Schuko

Caratteristiche Inverter

Capacità minima batteria: 150 Ah
Distorsione d'onda THD: 3 %
Forma d'onda in uscita: Sinusoidale pura
Funzione auto-restart: Sovraccarico, Tensione batteria alta, Tensione batteria bassa
Potenza d'uscita di picco: 6000 W
Spegnimento batteria scarica: 20 V
Tensione d'uscita: 230 Vac

Consumo a vuoto in stand by: 1,5 A
Efficienza massima: 85 %
Frequenza: 50 Hz
Potenza d'uscita nominale: 3000 W
Soft start: si
Tensione d'ingresso: 24 Vdc
Tolleranza spegnimento batteria: ±1V

Caratteristiche Meccaniche

Installazione: a parete oppure orizzontale
Protezione: IP20

Peso: 12 Kg

Caratteristiche Termiche

Temperatura di funzionamento: -10 / 40 °C

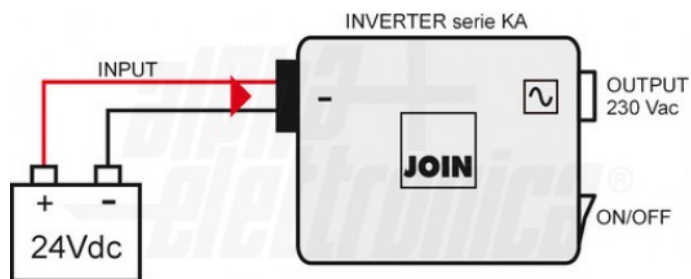
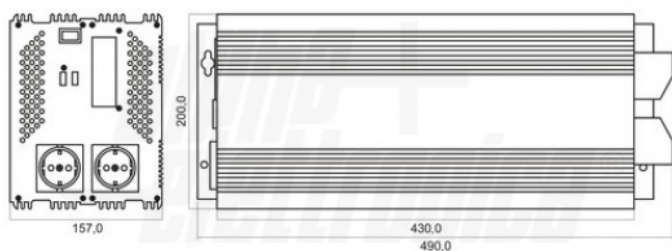
Caratteristiche Generali

Dimensioni: 490mm x 200mm x 157mm
Tipologia inverter: Inverter semplice

Raffreddamento: Convezione forzata - ventola automatica
Marca: join

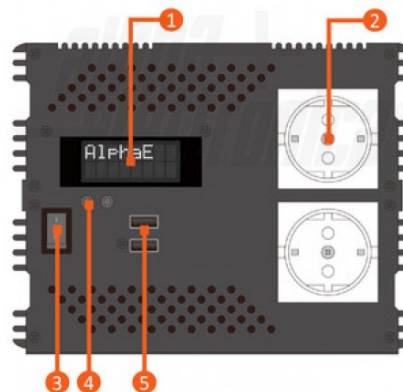
Disegni Tecnici

Alpha Elettronica si riserva il diritto di modificare i prodotti in qualsiasi momento senza obbligo di preavviso. I prodotti offerti da Alpha Elettronica S.r.l. possono subire modifiche tecniche e/o estetiche per contingenti esigenze di produzione e o per causa di forza maggiore.



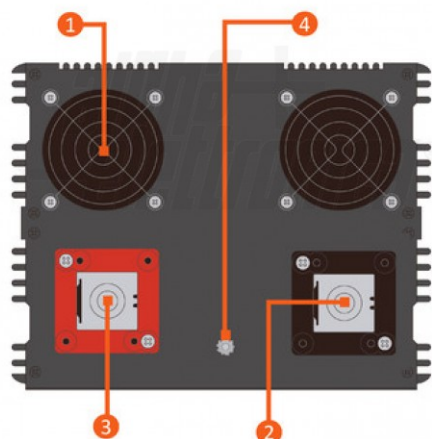
■ Pannello frontale

- ① Display 8x2
- ② Uscita AC
- ③ Interruttore principale
- ④ Pulsante di selezione del display
- ⑤ Porta USB



■ Pannello posteriore

- ① Ventola
- ② Terminale negativo
- ③ Terminale positivo
- ④ Terminale di messa a terra



Alpha Elettronica si riserva il diritto di modificare i prodotti in qualsiasi momento senza obbligo di preavviso. I prodotti offerti da Alpha Elettronica S.r.l. possono subire modifiche tecniche e/o estetiche per contingenti esigenze di produzione e o per causa di forza maggiore.